

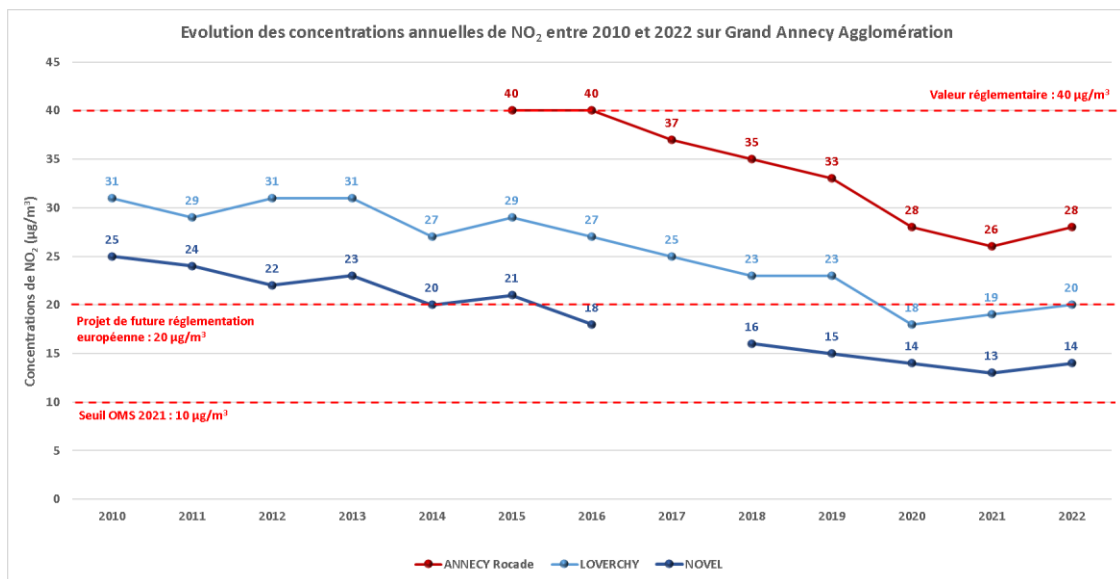
EN 2025 SUR LE GRAND ANNECY
**UNE ZONE À FAIBLES
ÉMISSIONS MOBILITÉ (ZFE-M)**



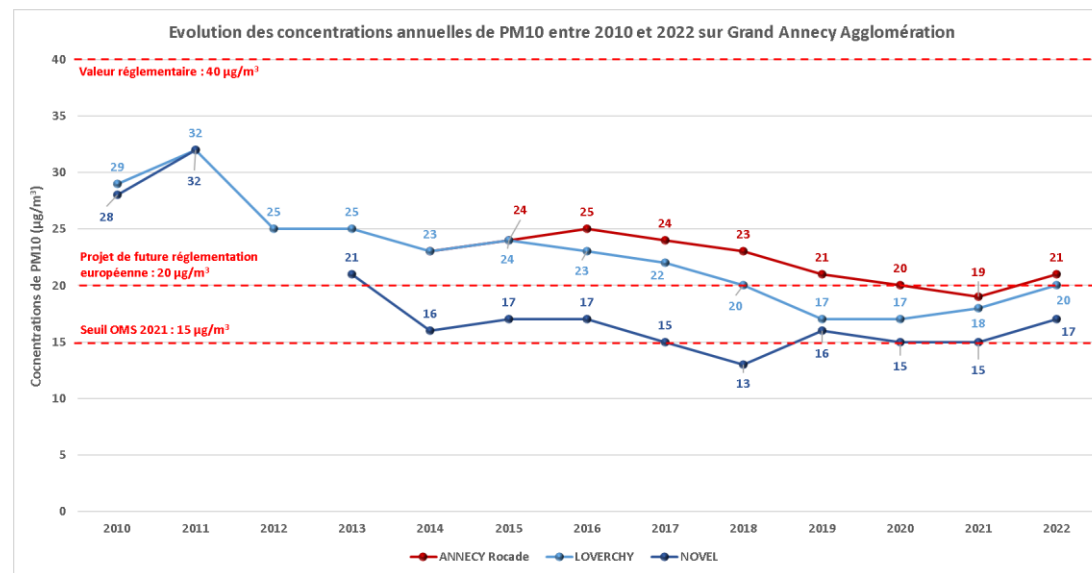
Dossier de Presse

La qualité de l'air sur le Grand Anancy : quels enjeux ?

Depuis 2010, La qualité de l'air s'améliore sur le Grand Anancy pour les oxydes d'azote, les particules (PM10 et PM2,5) et les composés organiques volatils et stagne pour l'ozone



Evolution des concentrations de NO₂ sur les stations de mesure du Grand Anancy de 2010 à 2022



Evolution des concentrations de PM10 sur les stations de mesure du Grand Anancy de 2010 à 2022

La qualité de l'air sur le Grand Annecy : quels enjeux ?

La qualité de l'air tend à s'améliorer sur le Grand Annecy mais reste un enjeu majeur...

53

décès prématurés par an sur le Grand Annecy liés aux oxydes d'azote

1 300 € / hab / an



Une **exposition chronique** avec des **effets néfastes importants sur la santé** : maladies respiratoires, cardiovasculaires...

101,3 Md€ de coût annuel pour la France en 2015



La qualité de l'air sur le Grand Anecy : quels enjeux ?

Contribution des différentes activités dans les émissions polluantes en % - Grand Anecy Agglomération (2019)




Transport
routier


Autres
transports


Résidentiel


Tertiaire


Industrie


Énergie


Déchets


Agriculture

Composés organiques volatils

• COVNM

9

61

1

27

2

Oxydes d'azote

• NOx

69

1

8

5

11

2

4

Particules fines

• PM10

17

1

66

2

10

4

• PM2,5

15

71

2

10

2

 Climat

Gaz à effet de serre

• GES

48

0,5

25

11

7

0,5

7

Pourquoi vouloir réduire la circulation des véhicules les plus polluants ?

Enjeu ZFE = réduire les émissions d'oxydes d'azote

Concentrations moyennes annuelles en NO₂ sur le Grand Anecy (en µg/m³)



Repères



Seuil réglementaire
actuel

40 µg/m³

Valeur seuil OMS

10 µg/m³

En cours de révision
par l'Union européenne



Source : ATMO Aura

Qu'est-ce qu'une ZFE-m ?

Une ZFE-m, **Zone à faibles Émissions mobilité**, est un outil réglementaire qui permet d'interdire l'accès aux véhicules **ne répondant pas à certains critères sur leurs émissions polluantes**. Les modalités de mise en œuvre (périmètre, temporalités, véhicules concernés, ...) sont définies par chaque territoire.

✓ Pour y circuler, il faut une **vignette Crit'Air**



i Les critères d'attribution des vignettes

- Type de véhicule
- Type de motorisation
- Âge du véhicule
- Norme Euro



Les objectifs de la ZFE-m :

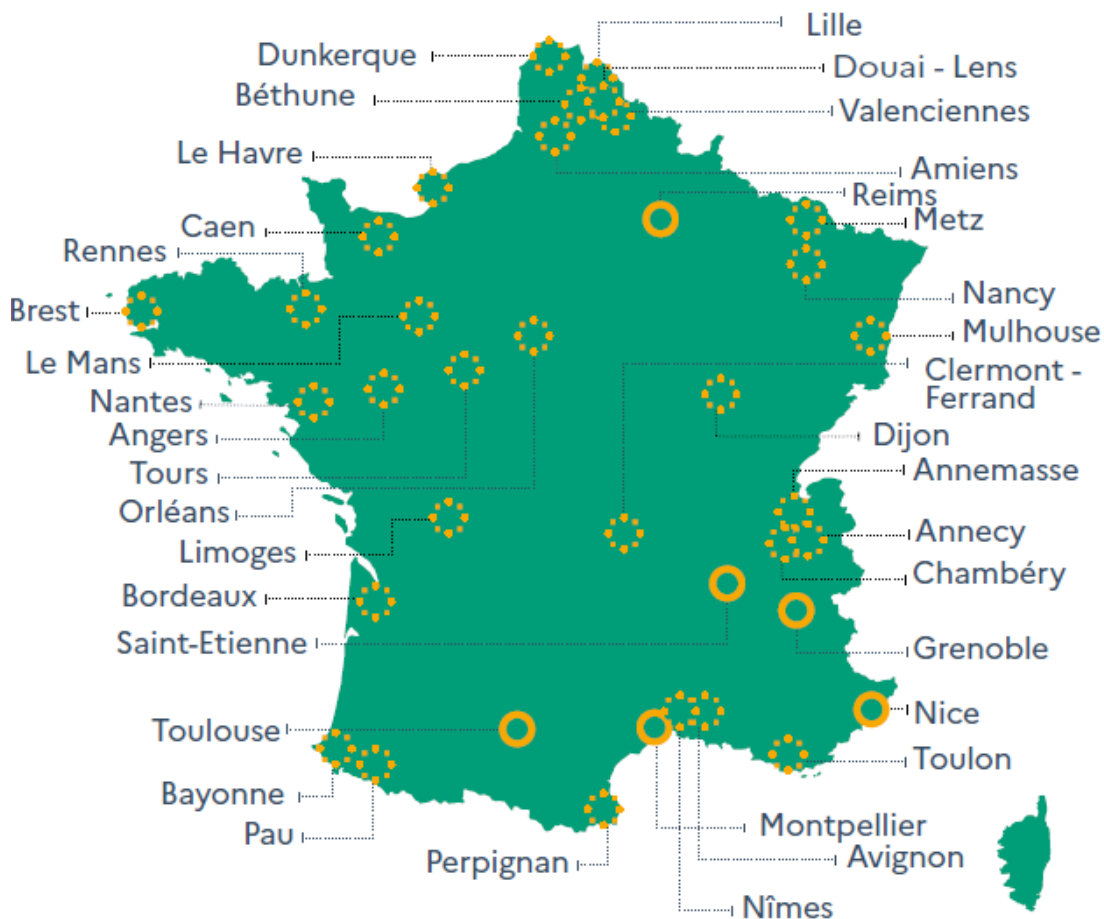


Améliorer rapidement et de manière permanente la **qualité de l'air**

Accélérer l'évolution du parc de véhicules et du report vers les **modes de déplacement alternatifs**



Pourquoi mettre en place une ZFE sur le Grand Annecy ?



Territoires de vigilance au plus tard au 1^{er} janvier 2025 (37 agglomérations)

○ Existants ● À venir

Loi Climat et Résilience (2021)

- **Obligation de mise en place des ZFE-m dans les agglomérations de plus 150 000 habitants au 1er janvier 2025**
- **50% des habitants doivent être dans le périmètre de la ZFE**

Comité ministériel qualité de l'air en ville (juillet 2023)

Définition de deux types de territoire en fonction du respect des seuils réglementaire actuels pour le NO₂ (40µg/m³ en concentration moyenne annuelle) :

5 territoires ZFE effectifs ne respectant pas les seuils

✓ *Restriction Crit'Air 4 au 01/01/2024 et Crit'Air 3 au 01/01/2025*

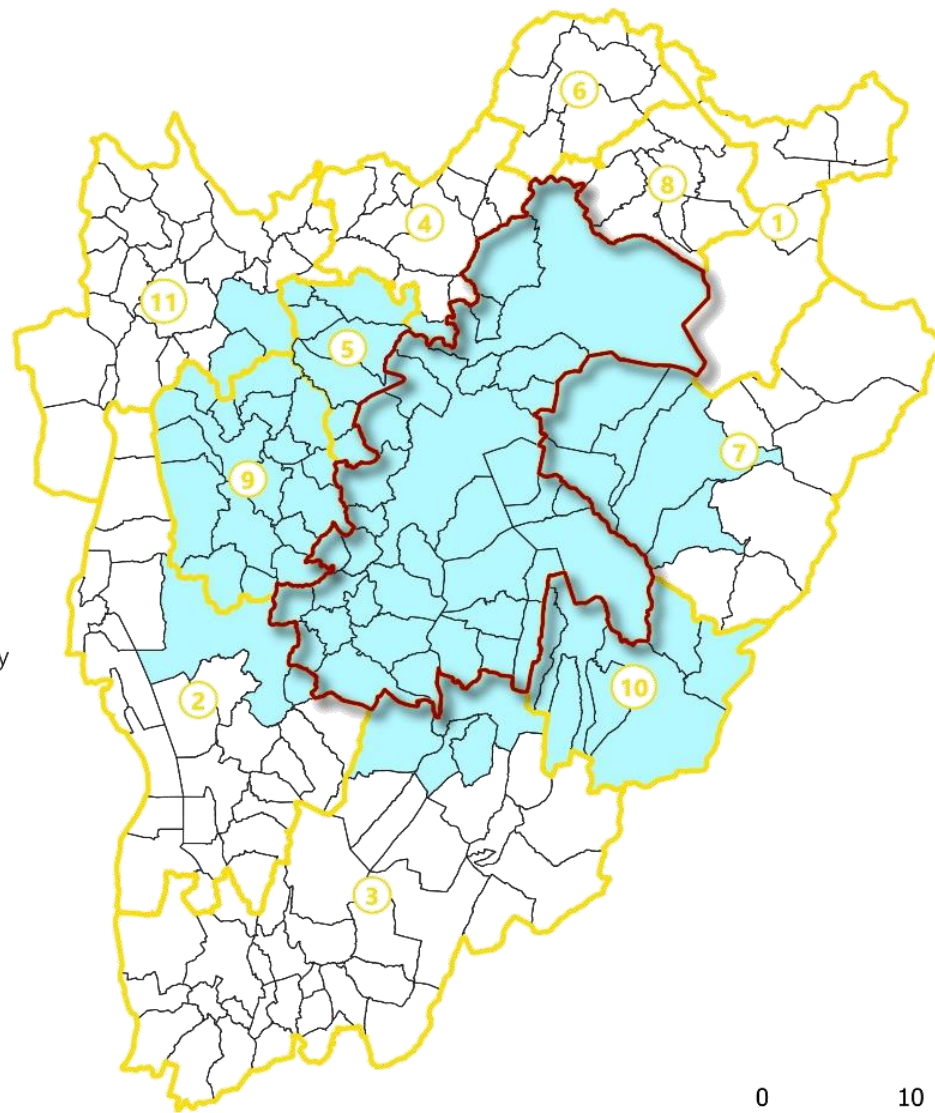
37 territoires de vigilance respectant les seuils

✓ **Dont le Grand Annecy**



✓ **Restriction Véhicules Non Classés au 01/01/2025**

Une action du PACTE pour le Climat


L'aire d'attractivité ZFE autour du Grand Annecy

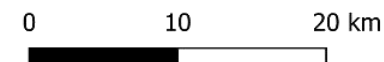


Légende :

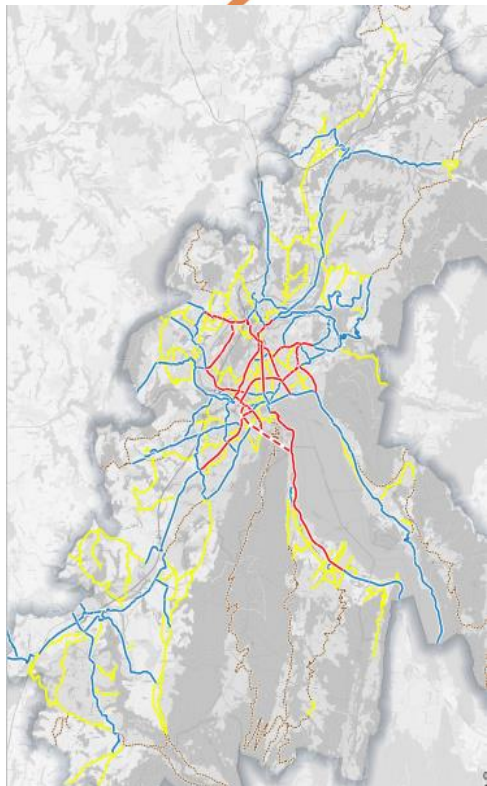
-  Communauté d'Agglomération du Grand Annecy
-  Communes de l'aire d'attraction

Agglomérations limitrophes :

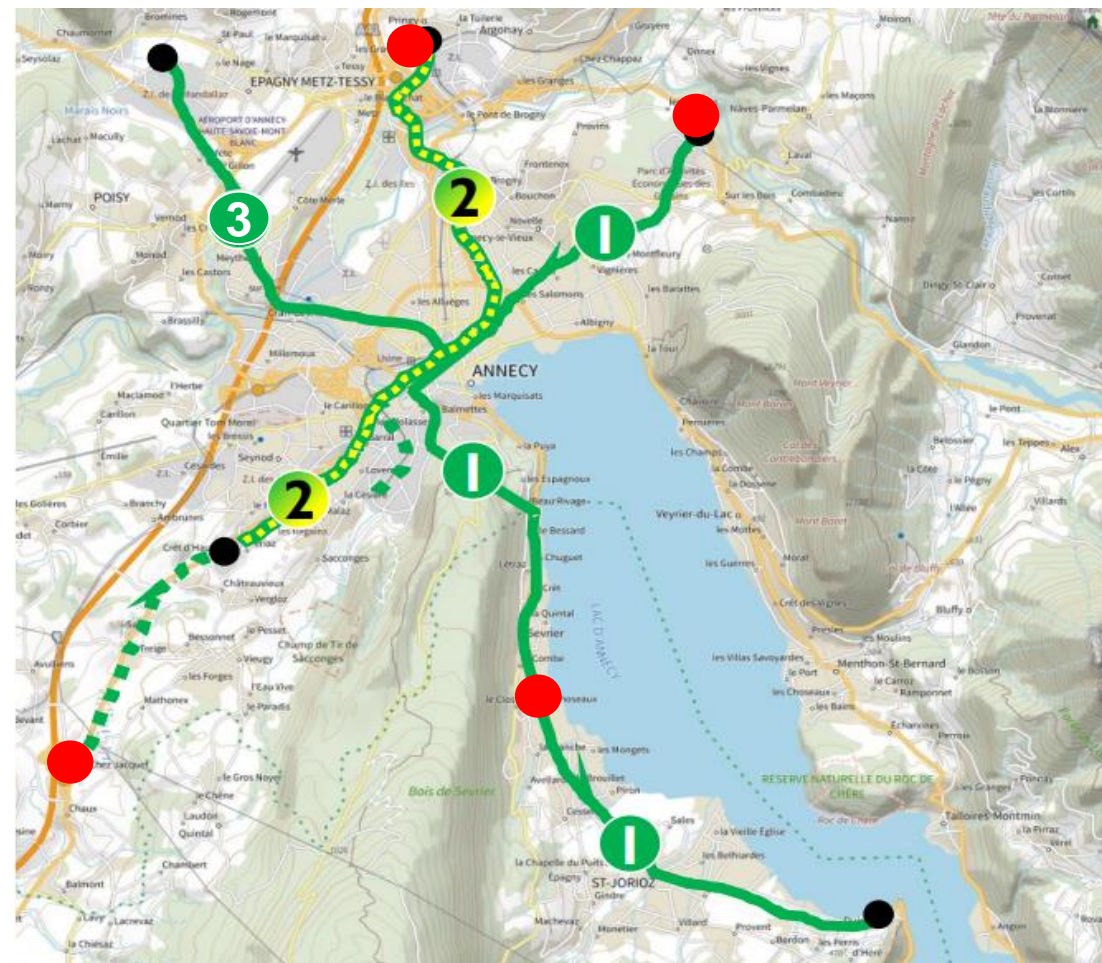
-  1 - CC Faucigny-Glières
-  2 - CA Grand Lac
-  3 - CA du Grand Chambéry
-  4 - CC du Pays de Cruseilles
-  5 - CC Fier et Usse
-  6 - CC Arve et Salève
-  7 - CC des Vallées de Thônes
-  8 - CC du Pays Rochois
-  9 - CC Rumilly Terre de Savoie
-  10 - CC des sources du lac d'Annecy
-  11 - CC Usse et Rhône



Quels sont les projets de développement des mobilités alternatives sur le Grand Anecy ?



- Le projet de transport collectif en site propre intégral (TCSPi)
- Les pôles d'échanges multimodaux
- Le schéma directeur cyclable
- La logistique urbaine durable



Réseau schéma directeur cyclable
du Grand Anecy

Cartographie des tracés du TCSPi et parkings relais
court terme sur le Grand Anecy

Le scénario ZFE-m proposé à la concertation (1)

Échéance 2025



- **Restrictions pour les véhicules Non Classés**

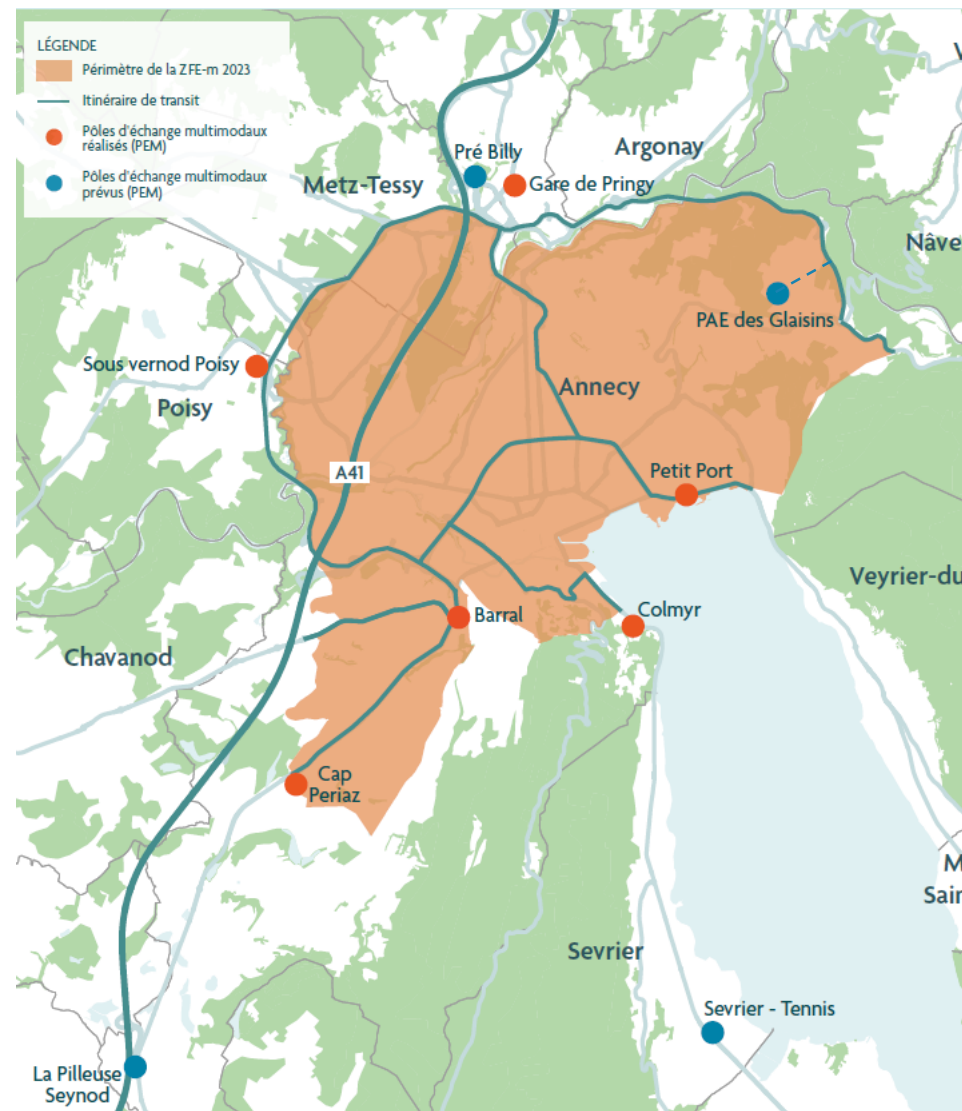
1 700 véhicules aire d'attractivité : 1 100 VL, 460 VUL et 100 PL

1 000 véhicules sur le Grand Anecy

VL de plus de 28 ans, VUL de plus de 27 ans et PL de plus de 23 ans

- **Périmètre lisible incluant 50% de la population de l'agglomération**

- **Itinéraires de transit incluant la rocade pour éviter les détours trop importants**



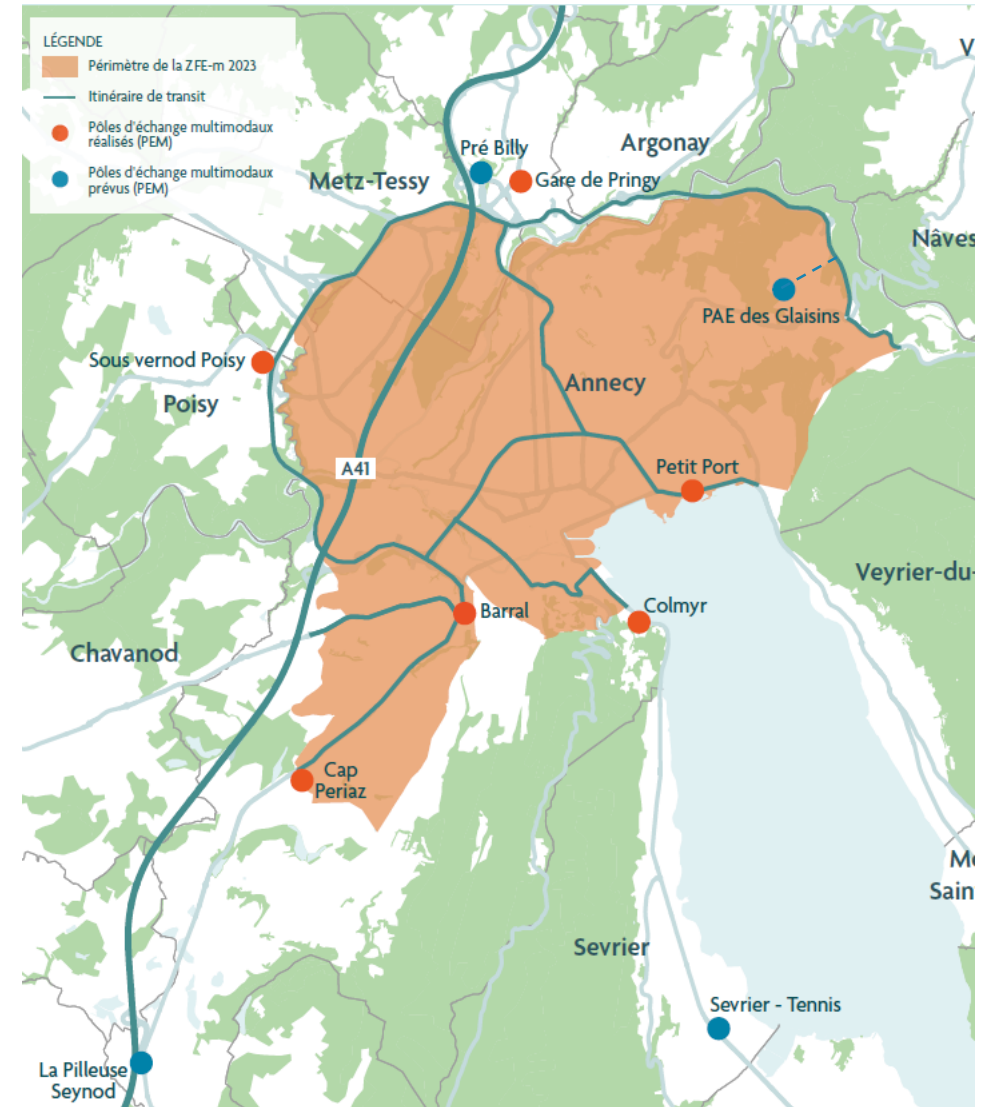
Population dans le périmètre : 116 700 hab.

Le scénario ZFE-m proposé à la concertation (2)

Échéance 2030

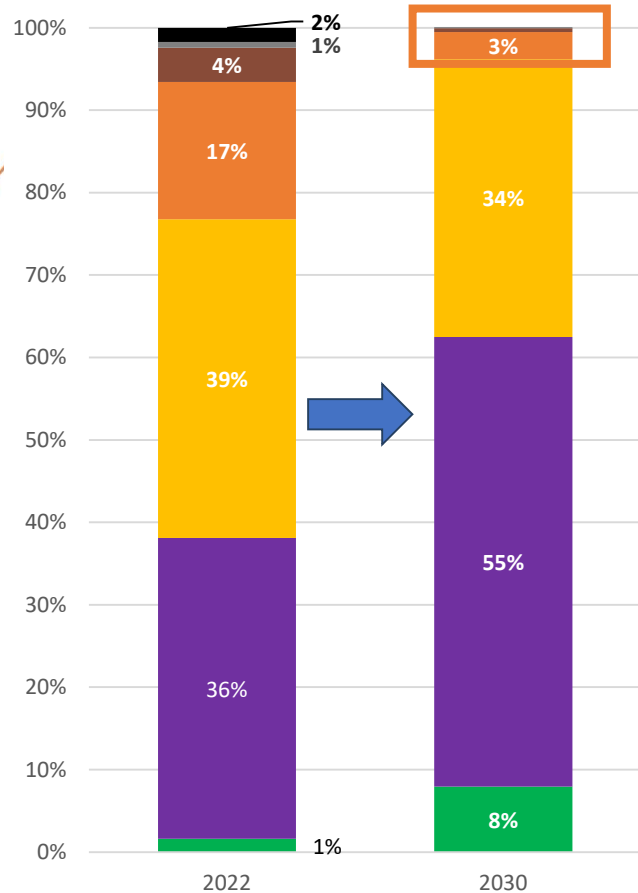


- **Restrictions pour tous les véhicules Crit'air 3 et +**
11 000 véhicules aire d'attractivité : 8 000 VL, 2 700 VUL et 370 PL
7 000 véhicules sur le Grand Anancy
VL et VUL diesel + de 19 ans, essence + de 24 ans
PL diesel + de 16 ans, essence + de 20 ans
- **Même périmètre qu'en 2025**
- **Mêmes restrictions pour tous les types de véhicules**

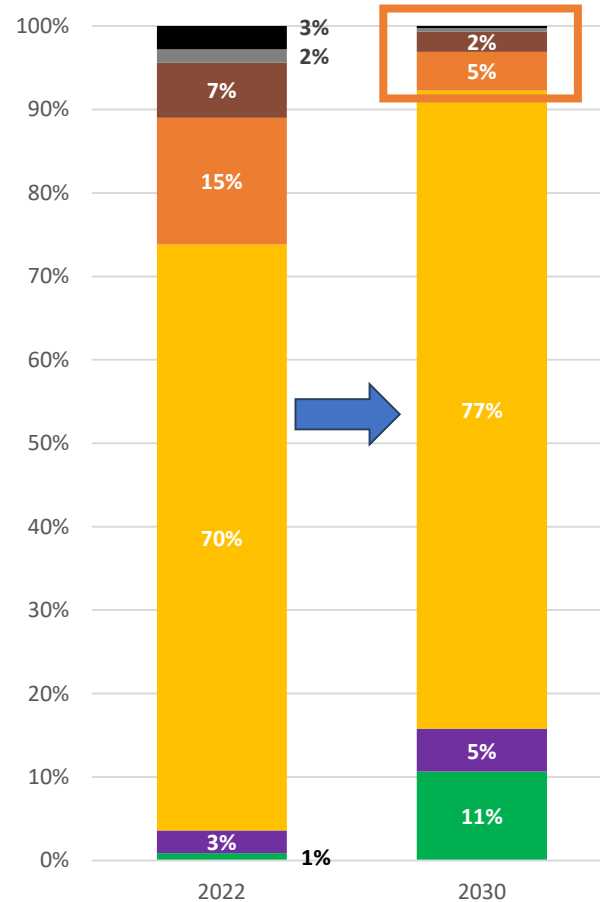


Population dans le périmètre : 116 700 hab.

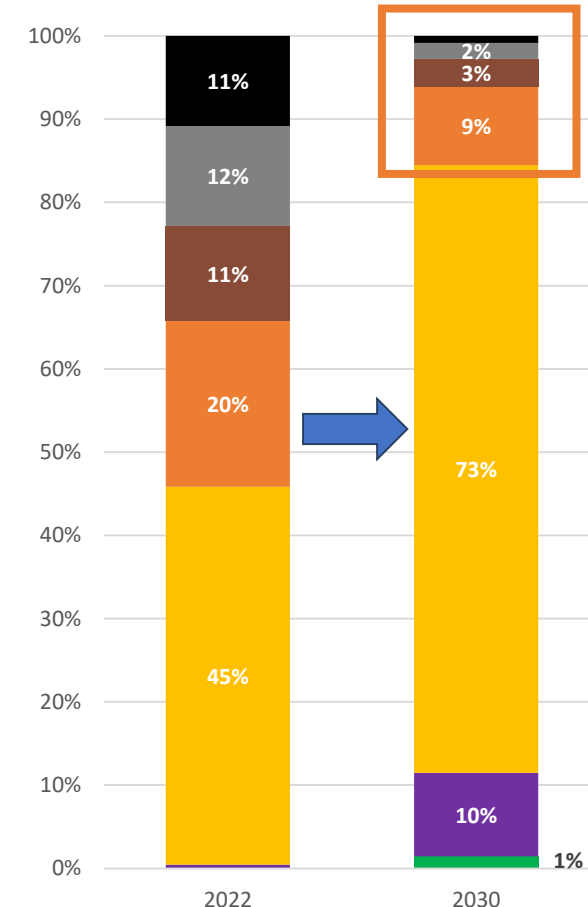
Projection du parc en 2030 (renouvellement naturel)



**Parc total 2030 GA :
138 000 VL**



**Parc total 2030 GA :
21 000 VUL**



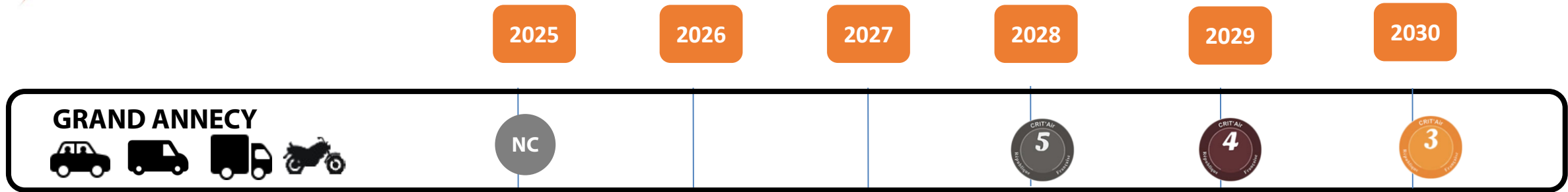
**Parc total 2030 GA :
1 600 PL**



Source : ATMO AURA

Calendrier intermédiaire 2025 – 2030 proposé

- Échéances intermédiaires 2025 - 2030



- Temporalité ZFE 24h/24, 7j/7

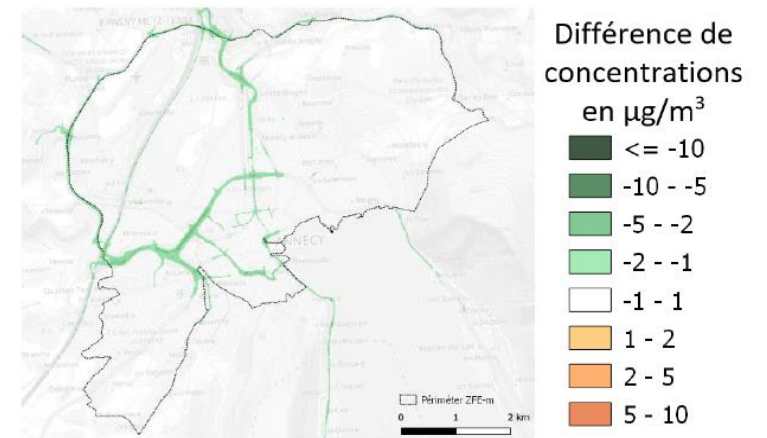


Impacts attendus de la ZFE en 2030 (1)

- 13 000 supplémentaires passant sous le seuil des recommandations OMS en 2030 grâce à la ZFE

Grand Annecy	2022	2030	
Moyenne annuelle NO ₂	Actuel	Fil de l'eau	Avec la ZFE
Nb d'habitants exposés au-delà du seuil OMS (10 µg/m ³)	190 000 hab	69 000 hab	56 000 hab
Part de la population exposée au-delà du seuil OMS (10 µg/m ³)	91 %	33 %	27 %

- Des impacts positifs sur la qualité de l'air le long des axes structurants grâce au renouvellement des véhicules induits par la ZFE

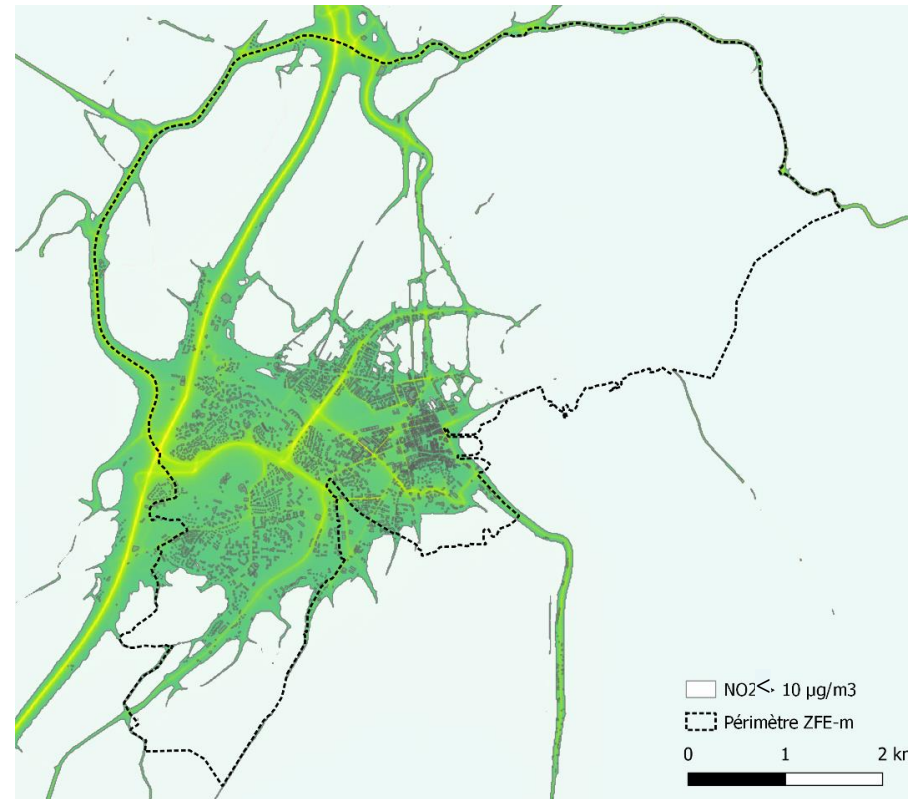


Source : ATMO Aura

Impacts attendus de la ZFE en 2030 (2)

Où sont situés les 56 000 habitants du Grand Annecy qui resteraient exposés au-delà des recommandations OMS en 2030 ?

- 95% à l'intérieur du périmètre ZFE



Moyenne annuelle
en $\mu\text{g}\cdot\text{m}^{-3}$

80

40

Valeur
Limite

➤ Règlementaire

30

20

10

Seuil
OMS

➤ Recommandation

0

$\text{NO}_2 < 10 \mu\text{g}/\text{m}^3$

Périmètre ZFE-m

0 1 2 km

Moyenne annuelle NO_2

Concentrations supérieures à la valeur seuil OMS 2021 ($10 \mu\text{g}/\text{m}^3$)

Les objectifs de la concertation

Recueillir la parole des citoyens sur...

Les modalités temporelles de la ZFE



Le calendrier d'entrée en vigueur des restrictions d'ici 2030



Les flexibilités possibles (dérogations)



Les mesures d'accompagnement à mettre en place



Les solutions de mobilités alternatives



Les invariants de la concertation



Le niveau de restriction

- En **2025**, les **véhicules non-classés** seront exclus du périmètre de la ZFE-m
- En **2030**, les **véhicules classés Crit'Air 3, 4 et 5** en seront exclus



Le périmètre géographique

qui doit couvrir plus de 50% de la population de l'agglomération



Travail préalable réalisé

Saisine de l'espace citoyens

- Saisine en janvier, rendu fin novembre 23
- **Sujet : les conditions de maintien d'une équité sociale dans le projet de ZFE**

Echanges avec les acteurs socio-professionnels

- **3 groupes de travail avec les acteurs socio-professionnels :**
17 octobre au 13 décembre 2023
- **1 rencontre avec les acteurs de la grande distribution :**
7 novembre 2023



→ Propositions de modalités d'accompagnement et cadre dérogatoire à mettre en place

Des accompagnements déjà mis en place

Aides nationale pour remplacer son véhicule polluant (aide à l'achat + location longue durée)

- Prime à la conversion
- Bonus écologique
- Prime au r trofit
- Aide   l'achat d'un v hicule lourd
- Micro-cr dit v hicules propres

=> En attente d' volutions

Aide R gion AURA

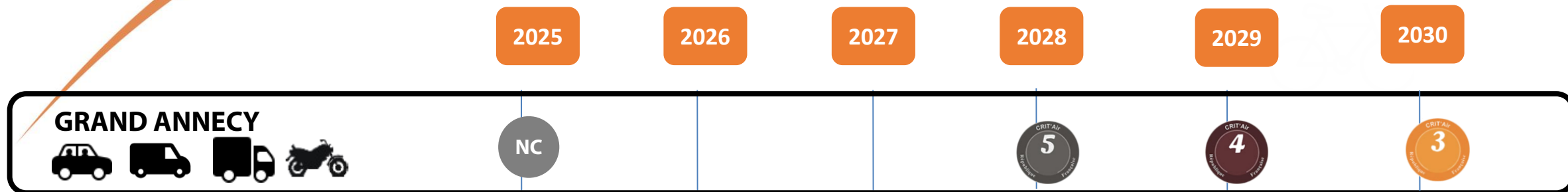
- Aide   l'acquisition d'un v hicule hydrog ne

Aide et dispositifs existant Grand Annecy

- Aide   l'acquisition d'un v lo
- D veloppement des infrastructures (TCSPi, PEM, cyclable, ...)
- Offre d'autopartage
- Convention CMA pour l'accompagnement des artisans
- Accompagnement des plans de mobilit  entreprises



Quels accompagnements et dérogations ?



Un cadre dérogatoire à prévoir, a minima :

- ✓ Camions spécifiques BTP (camions grues, toupies, ...)
- ✓ Pass petit rouleur



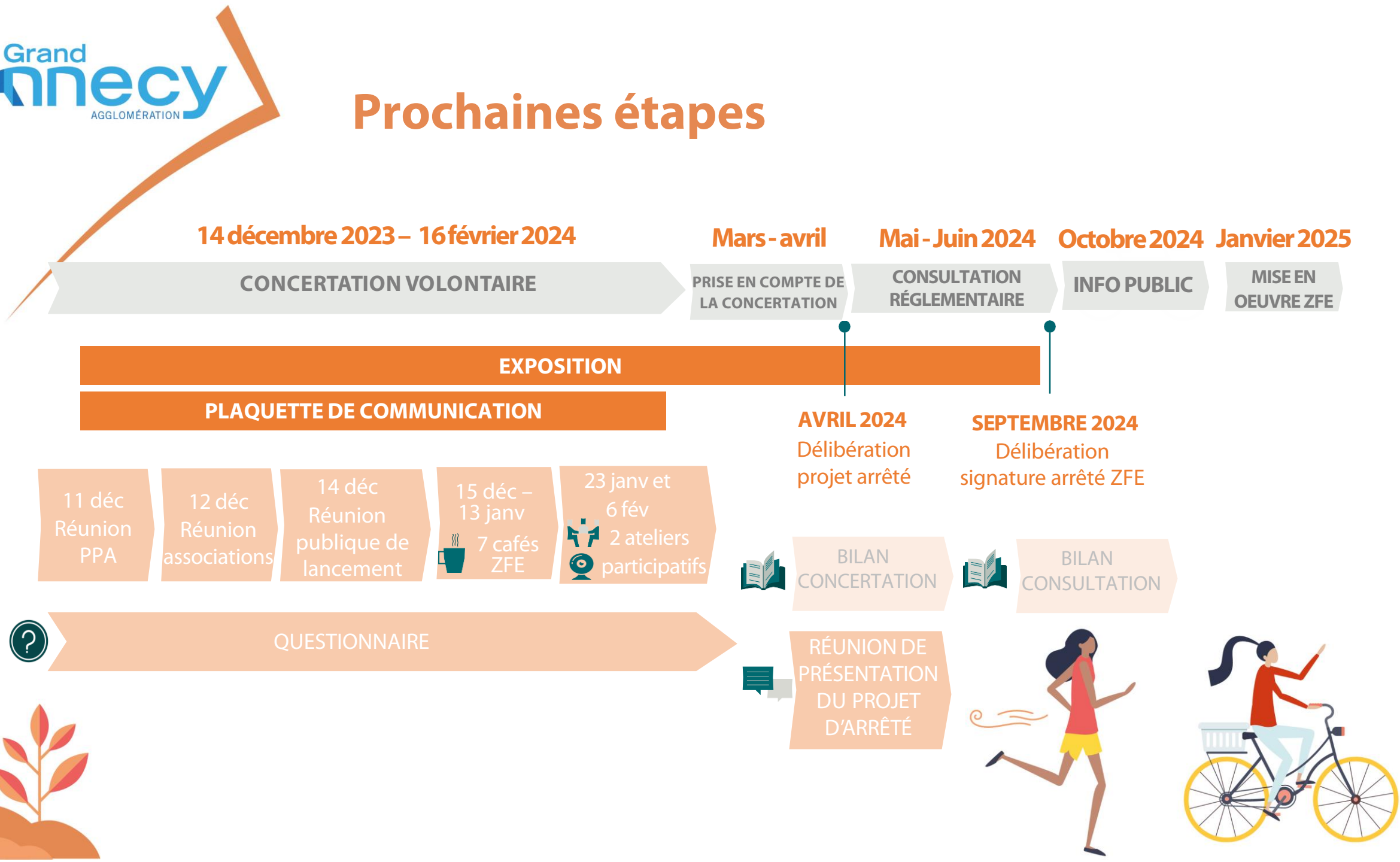
Des accompagnements à mettre en place, notamment :

- ✓ Conseils en mobilité pour les particuliers et pour les pros
- ✓ Aide type compte mobilité alternative à la voiture individuelle

→ **Ces propositions sont à ajuster et à compléter suite à la concertation**



Prochaines étapes



7 cafés ZFE et 2 ateliers participatifs

Lieu	Date	Horaires
Annecy - Galerie commerciale Courier	15 décembre	17h-19h
Alby-sur-Chéran	16 décembre	10h-12h
Galerie Auchan Epagny	16 décembre	14h-16h
Campus universitaire Annecy-le-Vieux	12 janvier	12h-14h
Lidl à Sevrier	12 janvier	17h-19h
La Galerie Val Semnoz	13 janvier	10h-12h
Maison du plateau des Glières	13 janvier	14h-16h

Ateliers participatifs (au choix)

✓ Mardi 23 janvier à 18h, au Météore (Meythet)

OU

✓ Mardi 6 février à 18h, en visio

=> Inscription obligatoire sur la plateforme jeparticipe.grandannecy.fr



Questionnaire en ligne

Accessible entre le 14 décembre 2023 et le 16 février 2024

=> Sur la plateforme jeparticipe.grandannecy.fr



MERCI DE VOTRE ATTENTION

